

Suukooli hambapesulaul

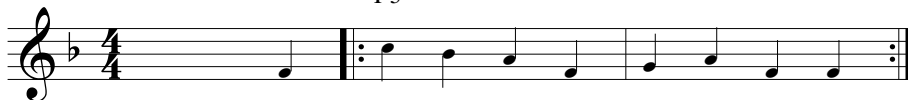
Transponeeritud (-1): F
 Originaalhelistik: F#

Tempo: ♩ = 120

Muusika / sõnad: Stig Rästa

Intro

F5



A1 A2

F5

/D

/Bb

F5



1. Kas sa tead, mis tu-leb te - ha hom - mi - kul ja õh-tul peeg-li ees? Et

2. Kas sa hak - kad pih - ta eest või ta - gant, va - het po - le, aeg on käes



nae - ra - tus sul o - leks ke - na, hin - ge - õ - hus värs - kus o - leks sees Sa

Lau - la kaa - sa, kui vaid saad, sest nii on pe - su pal - ju rõõm - sam veel

12

Bb

C

1.

Bb/D

C/E

2.

Bb/D

Csus4



ap - pi võ - ta ham - ba-ha-ri, la-se käi - ku käed ja va-li:

Nüüd siis al - gab ham - ba-pe-su, o - le val - mis sa!

B1 B2

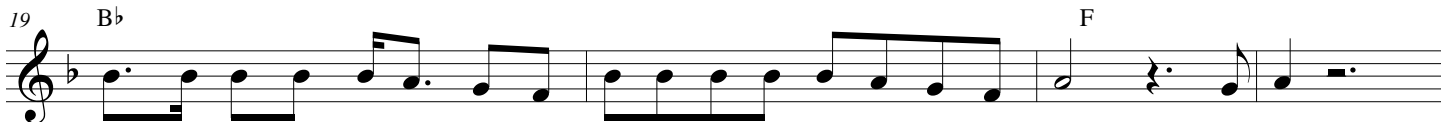
F

Bb



1. Eest-poolt sih - ka - sah - ka pe-sen, ü - les al - la va - sa - ku-le veel M - hm

2. Pa - re - ma - le, va - sa - ku - le, kee - le alt ja kõr-gelt suu laelt M - hm



Ham - bad jul - gelt ü - le käin ja sis - se - poo - le lii - gun seal, kus keel M - hm

Lii - gu - me koos pös - ke - möö - da, ta - ha poo - le, kõ - di - ta - me keelt M - hm

23

F

Bb



Ha - ri len - dab sii - a sin - na, tun - nen kui - das kä-si teeb mul tööd M - hm Kõik

Pu - ri - ham - bad sa - ma täht - sad, kui need kaks, mis meil kõi - ge ees M - hm

Suukooli hambapesulaul

27 $B\flat$ /C F

ham-bad tu-leb ü-le käi - a hom-mi - ku - ti ja siis en - ne ööd! Mh - m

Nae - ra - tu-se - ga sa või - dad, sa - mu - ti sul rõõ-mus pü - sib meel Mh - m

A3 F5 /D /B \flat F5

3. Nüüd on aeg meil sü-li - ta-da väl - ja vaht, mis tek - ki-nud on suus Kui

35 F5 /D /B \flat F5

kor - ra - li - kult sih - ti-da, peaks puh - taks jää - ma i-ga särk ja pluuS Siis

39 $B\flat$ C B \flat /D Csus4

kraa - ni-kauss tee puh-taks sa ja tu-li kus - tu - ta 4. Teeb

A4 F5 /D /B \flat F5

ham - ba-pe-su lõ-bu - saks see laul, kui vaid mee - les pü-sib see Sa

45 F5 /D /B \flat F5

kuu - la se-da uu - es - ti, sest õp - pi-da võid se-da i-ga päev Sa

49 F5 /C /D /B \flat F

kuu - la se-da uu - es - ti, sest *rit.* õp - pi-da võid se-da i-ga päev