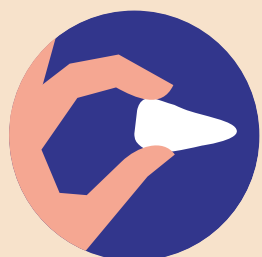




# Вставь зуб на место!



**Что делать, если зуб выбит вместе с корнем?**



Найди зуб и возьми его за более широкую часть. Если зуб грязный, промой его чистой водой или слюной пострадавшего. Зуб нельзя скрести чем-либо или мыть дезинфицирующим средством.



Немедленно вставь зуб на место. Используй соседние зубы как ориентир. Сомкни зубы, чтобы вставленный зуб оставался на месте. Можно осторожно зажать зубами чистую салфетку.

\* Удобнее вставлять зуб на место, когда пострадавший лежит.



Немедленно иди к зубному врачу, это поможет сохранить зуб.

\* Если зуб нельзя вставить на место немедленно, помести его в физиологический раствор, пастеризованное молоко или слюну.  
\* При обширной травме лица и челюсти немедленно обратись в отделение неотложной помощи.



**Что делать, если зуб сместился?**  
Как можно скорее обратись к стоматологу.



Что делать, если зуб сломан? Возьми кусочек зуба и положи его в чистую воду. Возьми его с собой к стоматологу, отломанный кусочек стоматолог сможет прикрепить на место.